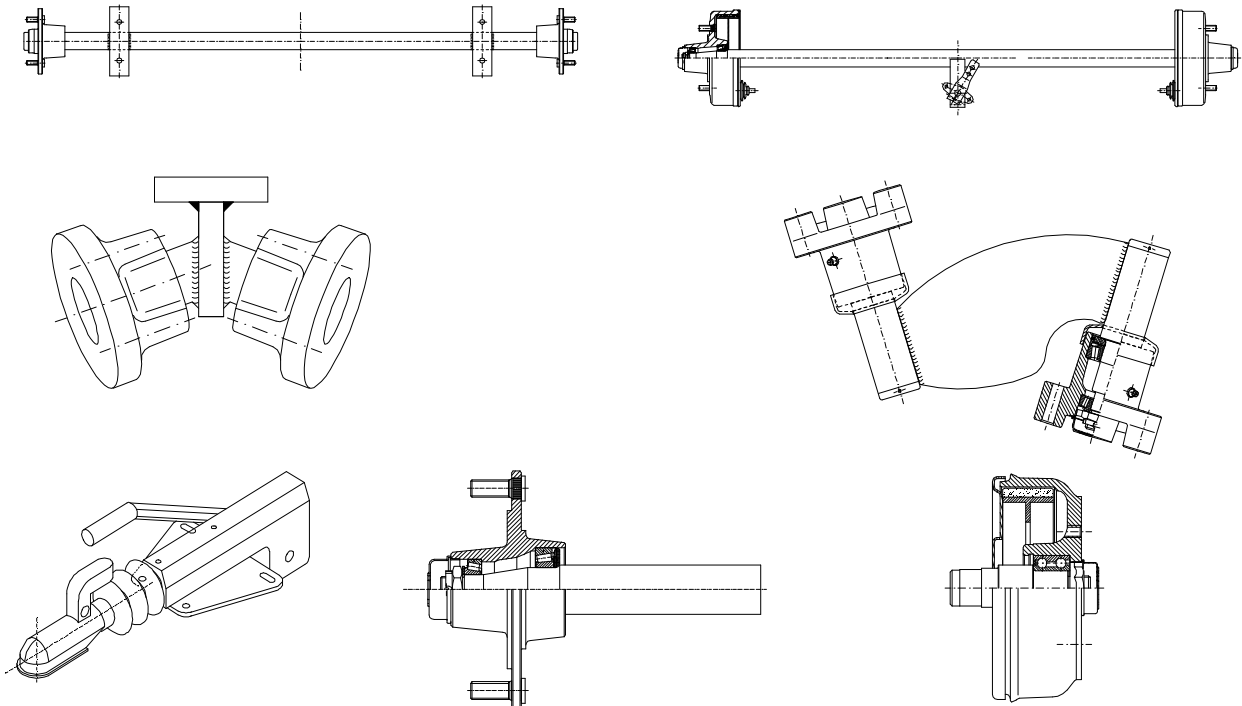


Katalog Starre Achsen



Helmut Buer GmbH & Co.KG

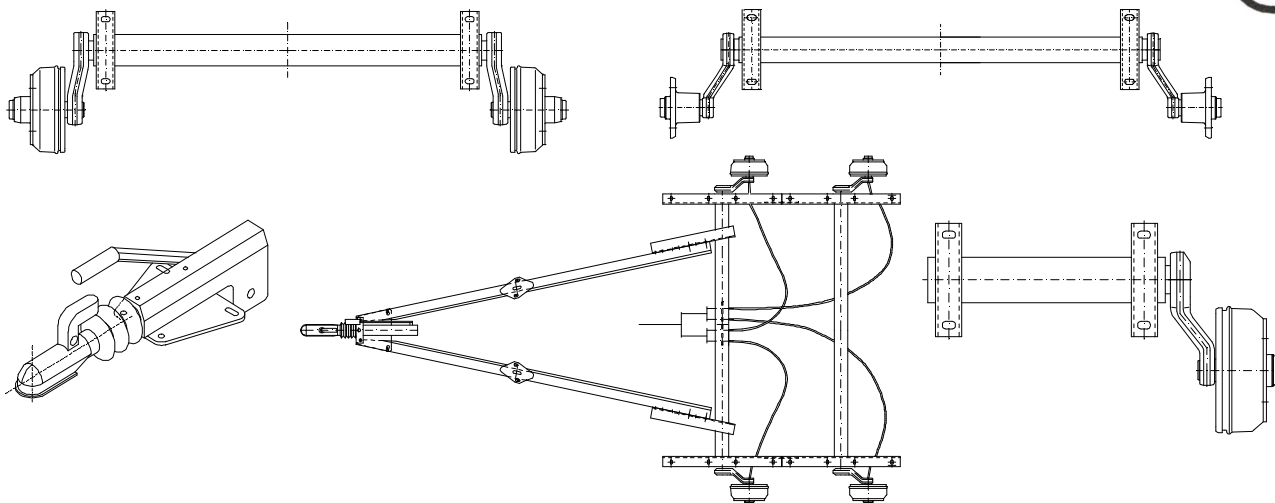
Am Leveloh 11
45549 Sprockhövel

Telefon: +49(0)2324-90 29 1-0
Telefax: +49(0)2324-7 73 30
e-mail: buer-kg@wtal.de
Internet: www.buer-kg.de

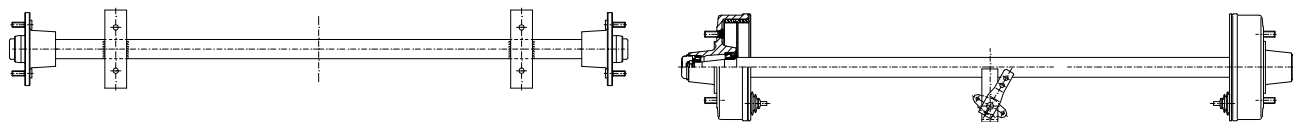


- **Inhaltsverzeichnis:
Standardprogramm**
- Karrenachsen ohne Bremse K700 und R950
- Karrenachsen mit Nockenbremse K700 und R950
- Rollenlagerachsen ohne Bremse
- Rollenlagerachsen mit Nockenbremse ohne Bremsausgleich
- Rollenlagerachsen mit Nockenbremse und Bremsausgleich
- Rollenlagerachsen mit Spreizgelenkbremse und Bremsseilen
- Rollenlagerachsen mit Spreizgelenkbremse und Zuggestänge
- Naben mit Achsstummeln ohne Bremse
- Naben mit Achsstummeln mit Nockenbremse
- Naben mit Achsstummeln mit Spreizgelenkbremse
- Lenkachsen bis 1850 kg / Achse
- Lenkachsen bis 2850 kg / Achse
- Nachlauflenkung bis 1850 kg / Achse
- Spezielle Lösungen

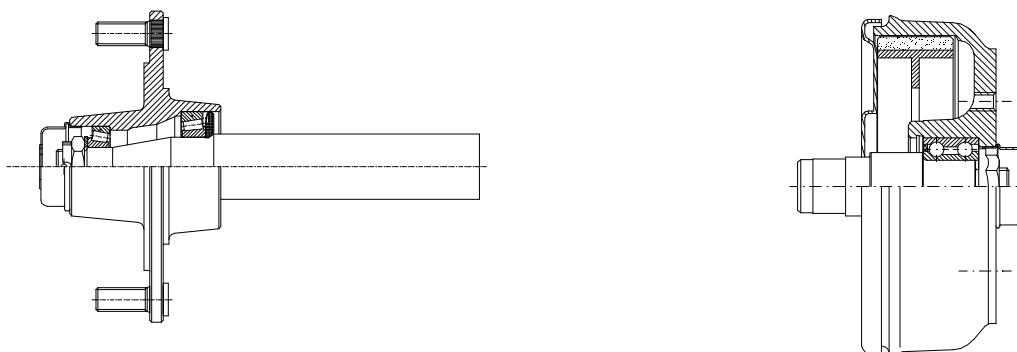
Gummifederachsen und Zubehör



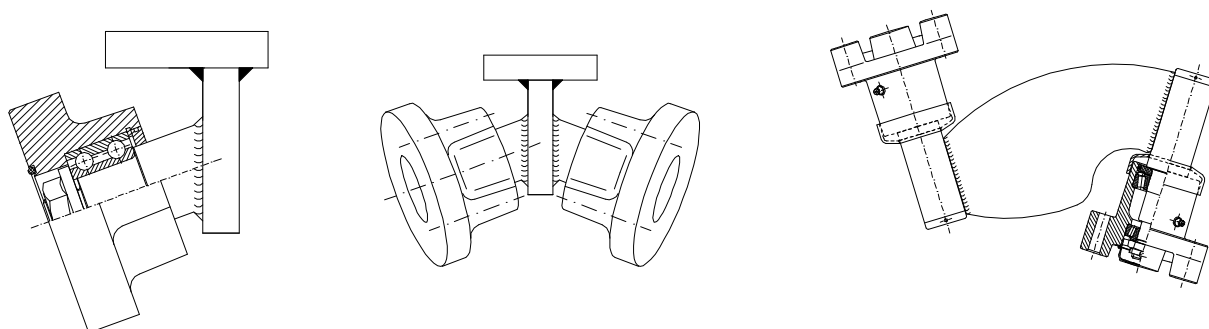
Starre Achsen mit oder ohne Bremse



Naben mit Achsstummeln gebremst oder ungebremst



Sonderkonstruktionen



Helmut Buer GmbH & Co. KG

Am Leveloh 11
45549 Sprockhövel

Tel.: +49(0)2324-90 29 1-0
Fax: +49(0)2324-7 73 30

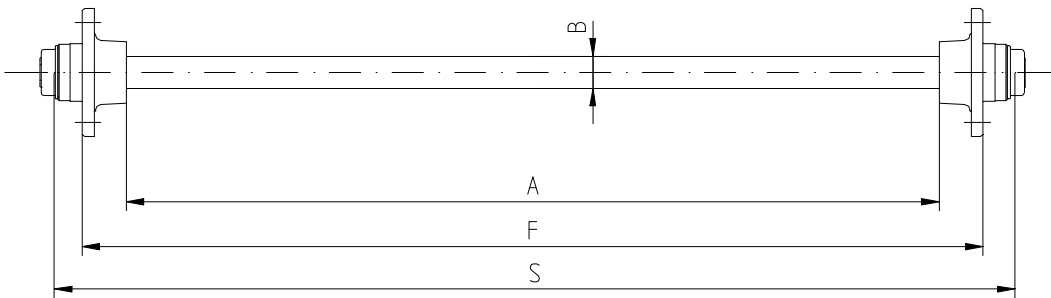
Internet: www.buer-kg.de
e-mail: buer-kg@wtal.de

Buer Karrenachsen

Achskörper aus Vierkantstahl
Zulässige Höchstgeschwindigkeit 25 km/h

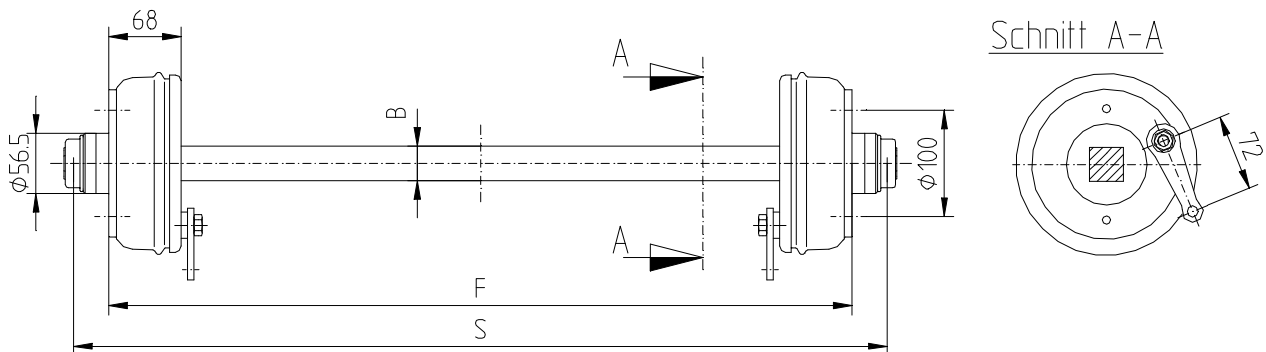


Karrenachsen ohne Bremse



Typ	Art.nr.	Zulässige Achslast	F	A	S	B	LK	Radschrauben
K 700	13012100	700 kg	1000	910	1060	35	4/ - /100	Kegel
	13012200	700 kg	1100	1010	1160	35	4/ - /100	Kegel
	13012300	700 kg	1250	1160	1310	35	4/ - /100	Kegel
	13001100	700 kg	1000	910	1060	35	4/ - /100	Kugelbund
	13001200	700 kg	1100	1010	1160	35	4/ - /100	Kugelbund
	13001300	700 kg	1250	1160	1310	35	4/ - /100	Kugelbund
R 950	13512100	950 kg	1000	910	1060	40	4/ - /100	Kegel
	13512200	950 kg	1100	1010	1160	40	4/ - /100	Kegel
	13512300	950 kg	1250	1160	1310	40	4/ - /100	Kegel
	13501100	950 kg	1000	910	1060	40	4/ - /100	Kugelbund
	13501200	950 kg	1100	1010	1160	40	4/ - /100	Kugelbund
	13501300	950 kg	1250	1160	1310	40	4/ - /100	Kugelbund

Karrenachsen mit Nockenbremse 150x25



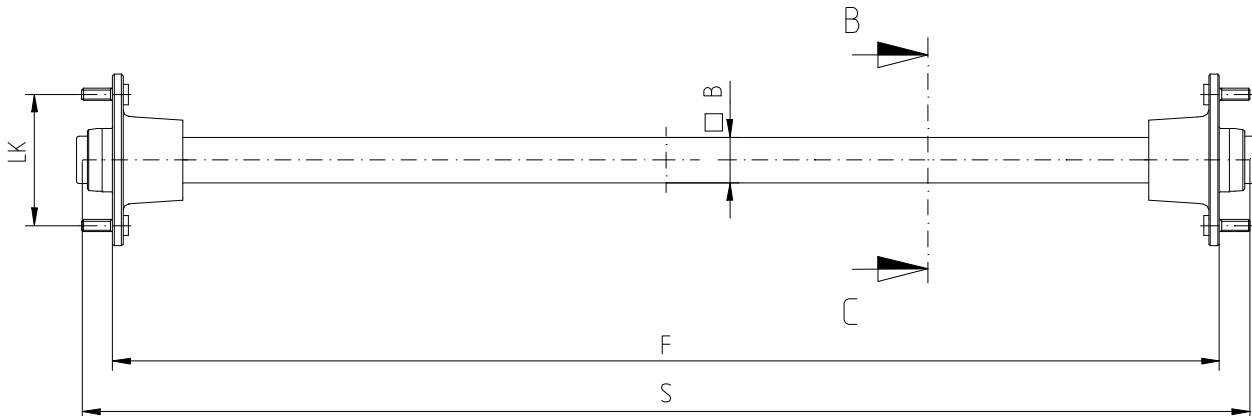
Typ	Art.nr.	Zulässige Achslast	F	S	B	LK	Radschrauben
K 700	14112100	700 kg	1000	1060	35	4/ - /100	Kegel
	14112200	700 kg	1100	1160	35	4/ - /100	Kegel
	14112300	700 kg	1250	1310	35	4/ - /100	Kegel
	14101100	700 kg	1000	1060	35	4/ - /100	Kugelbund
	14101200	700 kg	1100	1160	35	4/ - /100	Kugelbund
	14101300	700 kg	1250	1310	35	4/ - /100	Kugelbund
R 950	14162100	950 kg	1000	1060	40	4/ - /100	Kegel
	14162200	950 kg	1100	1160	40	4/ - /100	Kegel
	14162300	950 kg	1250	1310	40	4/ - /100	Kegel
	14151100	950 kg	1000	1060	40	4/ - /100	Kugelbund
	14151200	950 kg	1100	1160	40	4/ - /100	Kugelbund
	14151300	950 kg	1250	1310	40	4/ - /100	Kugelbund

Andere Flanschmaße (F) liefern wir nach Ihren Wünschen.

Buer Rollenlagerachsen ohne Bremse

Achskörper aus Vierkantstahl

Zulässige Höchstgeschwindigkeit 25 km/h



Typ	Art.nr.	Zulässige Achslast	F	S	B	LK	Radbefestigung
GA 1.5	15151400	1000 kg	1330	1370	40	4/ - /100	Kegelschrauben
	15151600	1000 kg	1440	1480	40	4/ - /100	Kegelschrauben
	15151800	1000 kg	1580	1620	40	4/ - /100	Kegelschrauben
	15154400	1000 kg	1330	1370	40	5/ - /112	Kugelbundschrauben
	15154600	1000 kg	1440	1480	40	5/ - /112	Kugelbundschrauben
	15154800	1000 kg	1580	1620	40	5/ - /112	Kugelbundschrauben
GA 2	15204400	1400 kg	1330	1390	40	5/ - /112	Kugelbundmuttern
	15204600	1400 kg	1440	1500	40	5/ - /112	Kugelbundmuttern
	15204800	1400 kg	1580	1640	40	5/ - /112	Kugelbundmuttern
GA 2.5	15254400	1850 kg	1330	1390	45	5/ - /112	Kugelbundmuttern
	15254600	1850 kg	1440	1500	45	5/ - /112	Kugelbundmuttern
	15254800	1850 kg	1580	1640	45	5/ - /112	Kugelbundmuttern
GA 3	15306300	2200 kg	1250	1390	50	6/ - /205	Kugelbundmuttern
	15306500	2200 kg	1360	1500	50	6/ - /205	Kugelbundmuttern
	15306700	2200 kg	1500	1640	50	6/ - /205	Kugelbundmuttern
GA 4	15406300	2850 kg	1250	1390	55	6/ - /205	Kugelbundmuttern
	15406500	2850 kg	1360	1500	55	6/ - /205	Kugelbundmuttern
	15406700	2850 kg	1500	1640	55	6/ - /205	Kugelbundmuttern
GA 6	15606300	4000 kg	1250	1440	60	6/ - /205	Kugelbundmuttern
	15606500	4000 kg	1360	1550	60	6/ - /205	Kugelbundmuttern
	15606700	4000 kg	1500	1690	60	6/ - /205	Kugelbundmuttern
GA 7.5	15756500	5000 kg	1360	1550	65	6/ - /205	Kugelbundmuttern
	15756700	5000 kg	1500	1690	65	6/ - /205	Kugelbundmuttern

Die Achstypen GA 1.5 werden ab Werk mit Radschrauben M12x1.5 Kegel oder Kugelbund ausgeliefert. Die Typen GA 2 und GA 2.5 sind ab Werk mit Radbolzen M12x1.5 ausgerüstet. Andere Radanschlüsse sind auf Anfrage lieferbar. Zulässige Einpreßtiefen für die Radanschlüsse 4/-/100 und 5/-/112 ET 20 bis ET 40, für 6/-/205 ET -10 bis ET 10.

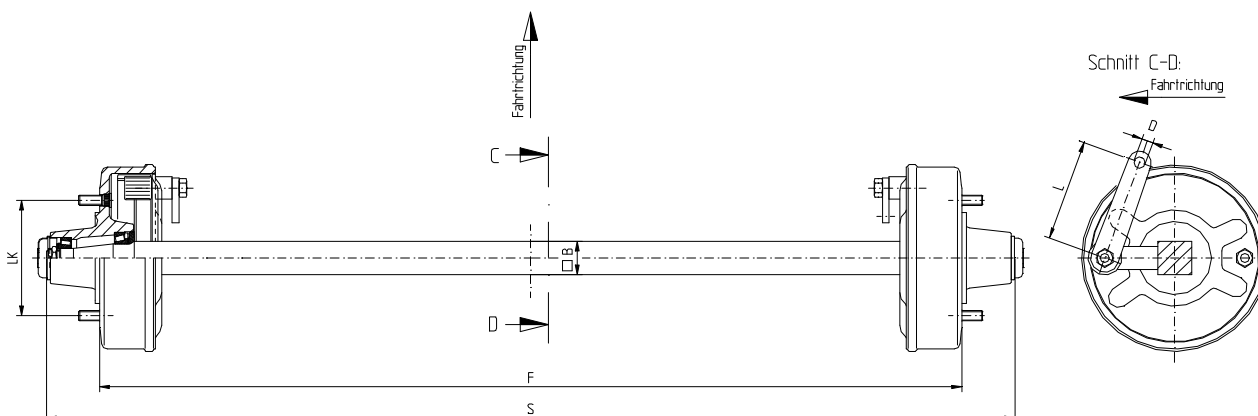
Die oben aufgeführten Achsen fertigen wir auch für höhere Geschwindigkeiten. Wir erstellen Ihnen gerne ein unverbindliches Angebot.

Andere Flanschmaße (F) liefern wir nach Ihren Wünschen.

Buer Rollenlagerachsen mit Nockenbremse ohne Bremsausgleich

Achskörper aus Vierkantstahl

Zulässige Höchstgeschwindigkeit 25 km/h



Typ	Art.nr.	Radbremse	Zulässige Achslast	F	S	B	L	LK	Radbefestigung
GA 2	16014400	GU 250x40 N	1400 kg	1330	1390	40	140	5/ - /112	Kugelbundschauben
	16014600		1400 kg	1440	1500	40	140	5/ - /112	Kugelbundschauben
	16014800		1400 kg	1580	1640	40	140	5/ - /112	Kugelbundschauben
GA 2.5	16024400		1850 kg	1330	1390	45	140	5/ - /112	Kugelbundschauben
	16024600		1850 kg	1440	1500	45	140	5/ - /112	Kugelbundschauben
	16024800		1850 kg	1580	1640	45	140	5/ - /112	Kugelbundschauben
GA 3	16046300		2200 kg	1250	1390	50	140	6/ - /205	Kugelbundmuttern
	16046500		2200 kg	1360	1500	50	140	6/ - /205	Kugelbundmuttern
	16046700		2200 kg	1500	1640	50	140	6/ - /205	Kugelbundmuttern
GA 4	16066300	GU 300x60 N2	2850 kg	1250	1390	55	180	6/ - /205	Kugelbundmuttern
	16066500		2850 kg	1360	1500	55	180	6/ - /205	Kugelbundmuttern
	16066700		2850 kg	1500	1640	55	180	6/ - /205	Kugelbundmuttern
GA 6	16086300		4000 kg	1250	1440	60	180	6/ - /205	Kugelbundmuttern
	16086500		4000 kg	1360	1550	60	180	6/ - /205	Kugelbundmuttern
	16086700		4000 kg	1500	1690	60	180	6/ - /205	Kugelbundmuttern

Die Achstypen GA 2 und GA 2.5 werden ab Werk mit Radschrauben M12x1.5 Kugelbund ausgeliefert. Andere Radanschlüsse sind auf Anfrage lieferbar. Zulässige Einpreßtiefen für den Radanschluß 5/-/112 ET 20 bis ET 40, für 6/-/205 ET -10 bis ET 10.

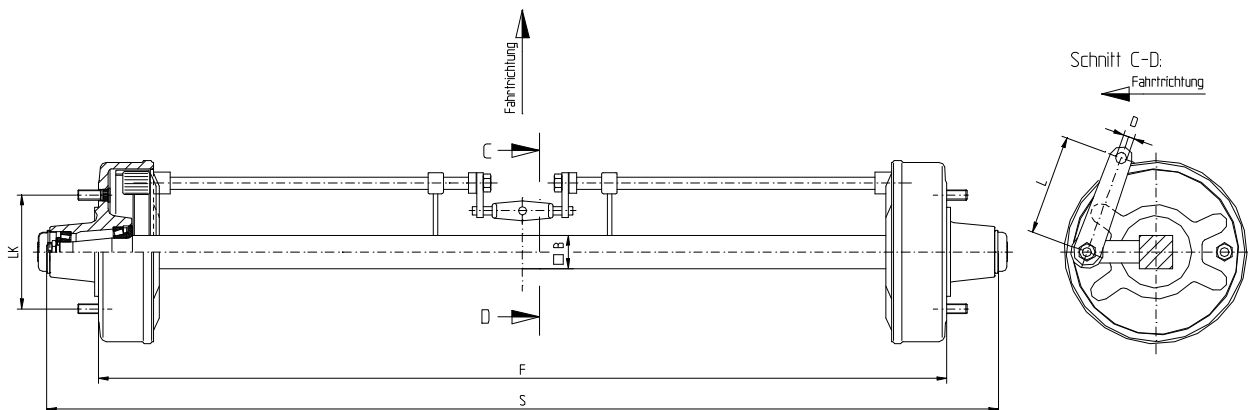
Die oben aufgeführten Achsen fertigen wir auch für höhere Geschwindigkeiten. Wir erstellen Ihnen gerne ein unverbindliches Angebot.

Andere Flanschmaße (F) liefern wir nach Ihren Wünschen.

Buer Rollenlagerachsen mit Nockenbremse und Bremsausgleich

Achskörper aus Vierkantstahl

Zulässige Höchstgeschwindigkeit 25 km/h



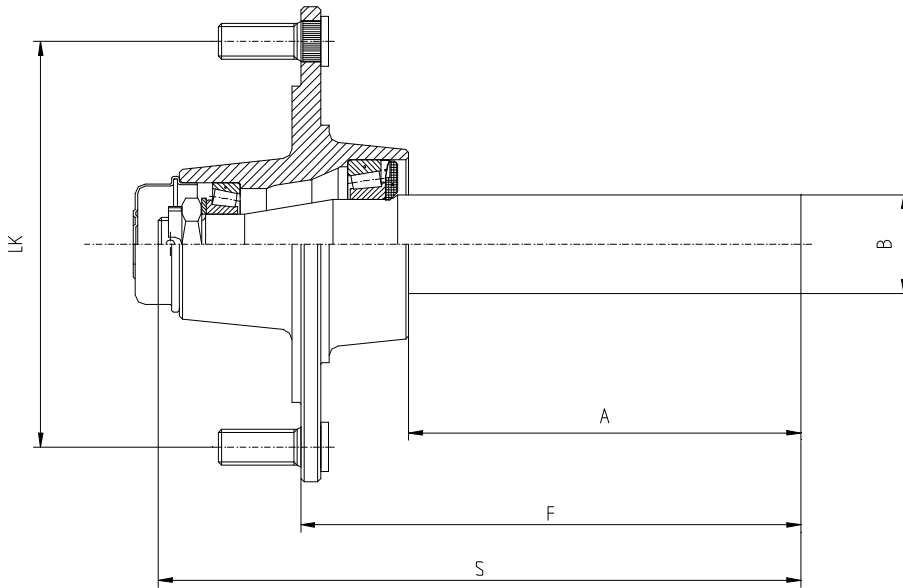
Typ	Art.nr.	Radbremse	Zulässige Achslast	F	S	B	L	LK	Radbefestigung
GA 2	16104400	GU 250x40 N	1400 kg	1330	1390	40	140	5/ - /112	Kugelbundschrauben
	16104600		1400 kg	1440	1500	40	140	5/ - /112	Kugelbundschrauben
	16104800		1400 kg	1580	1640	40	140	5/ - /112	Kugelbundschrauben
GA 2.5	16114400		1850 kg	1330	1390	45	140	5/ - /112	Kugelbundschrauben
	16114600		1850 kg	1440	1500	45	140	5/ - /112	Kugelbundschrauben
	16114800		1850 kg	1580	1640	45	140	5/ - /112	Kugelbundschrauben
GA 3	16136300		2200 kg	1250	1390	50	140	6/ - /205	Kugelbundmuttern
	16136500		2200 kg	1360	1500	50	140	6/ - /205	Kugelbundmuttern
	16136700		2200 kg	1500	1640	50	140	6/ - /205	Kugelbundmuttern
GA 4	16156300	GU 300x60 N2	2850 kg	1250	1390	55	180	6/ - /205	Kugelbundmuttern
	16156500		2850 kg	1360	1500	55	180	6/ - /205	Kugelbundmuttern
	16156700		2850 kg	1500	1640	55	180	6/ - /205	Kugelbundmuttern
GA 6	16176300		4000 kg	1250	1440	60	180	6/ - /205	Kugelbundmuttern
	16176500		4000 kg	1360	1550	60	180	6/ - /205	Kugelbundmuttern
	16176700		4000 kg	1500	1690	60	180	6/ - /205	Kugelbundmuttern

Die Achstypen GA 2 und GA 2.5 werden ab Werk mit Radschrauben M12x1.5 Kugelbund ausgeliefert. Andere Radanschlüsse sind auf Anfrage lieferbar. Zulässige Einpreßtiefen für den Radanschluß 5/-/112 ET 20 bis ET 40, für 6/-/205 ET -10 bis ET 10.

Die oben aufgeführten Achsen fertigen wir auch für höhere Geschwindigkeiten. Wir erstellen Ihnen gerne ein unverbindliches Angebot.

Andere Flanschmaße (F) liefern wir nach Ihren Wünschen.

Naben mit Achsstummel ohne Bremse



Typ	Art.nr.	Achslast pro Paar	A	F	S	B	LK	Radbefestigung
GS 1.5	21021100	1000 kg	100	178	200	40 Vkt.	4/ - /100	Kegelschrauben
	21022100	1000 kg	100	178	200	40 Vkt.	4/ - /100	Kugelbundschrauben
	21023100	1000 kg	100	178	200	40 Vkt.	5/ - /112	Kegelschrauben
	21024100	1000 kg	100	178	200	40 Vkt.	5/ - /112	Kugelbundschrauben
	21021200	1000 kg	100	178	200	40 rd.	4/ - /100	Kegelschrauben
	21022200	1000 kg	100	178	200	40 rd.	4/ - /100	Kugelbundschrauben
	21023200	1000 kg	100	178	200	40 rd.	5/ - /112	Kegelschrauben
	21024200	1000 kg	100	178	200	40 rd.	5/ - /112	Kugelbundschrauben
GS 2	21033100	1400 kg	100	170	195	40 Vkt.	5/ - /112	Kegelmuttern
	21034100	1400 kg	100	170	195	40 Vkt.	5/ - /112	Kugelbundmuttern
	21033200	1400 kg	100	170	195	45 rd.	5/ - /112	Kegelmuttern
	21034200	1400 kg	100	170	195	45 rd.	5/ - /112	Kugelbundmuttern
GS 2.5	21043100	1850 kg	100	170	195	45 Vkt.	5/ - /112	Kegelmuttern
	21044100	1850 kg	100	170	195	45 Vkt.	5/ - /112	Kugelbundmuttern
	21043200	1850 kg	100	170	195	45 rd.	5/ - /112	Kegelmuttern
	21044200	1850 kg	100	170	195	45 rd.	5/ - /112	Kugelbundmuttern
GS 4	21066100	2850 kg	200	255	323	55 Vkt.	6/ - /205	Kugelbundmuttern
	21066200	2850 kg	200	255	323	55 rd.	6/ - /205	Kugelbundmuttern
GS 6	21076100	4000 kg	200	265	355	60 Vkt.	6/ - /205	Kugelbundmuttern
	21076200	4000 kg	200	265	355	65 rd.	6/ - /205	Kugelbundmuttern

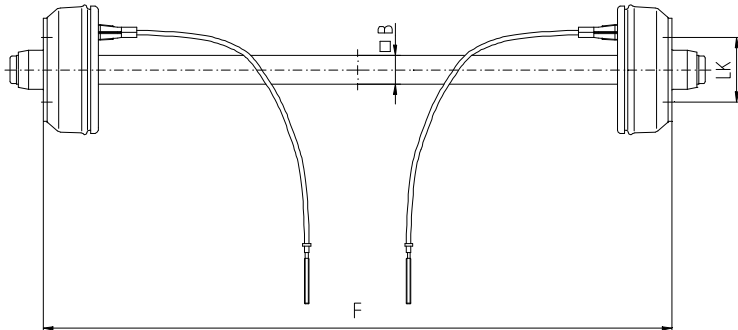
Andere freie Stummellängen (A) sind auf Anfrage ebenfalls lieferbar.

Optional können Bohrungen oder Andrehungen nach Ihren Angaben angebracht werden.

Buer Rollenlagerachsen mit Spreizhebelbremse

Achskörper aus Vierkantstahl

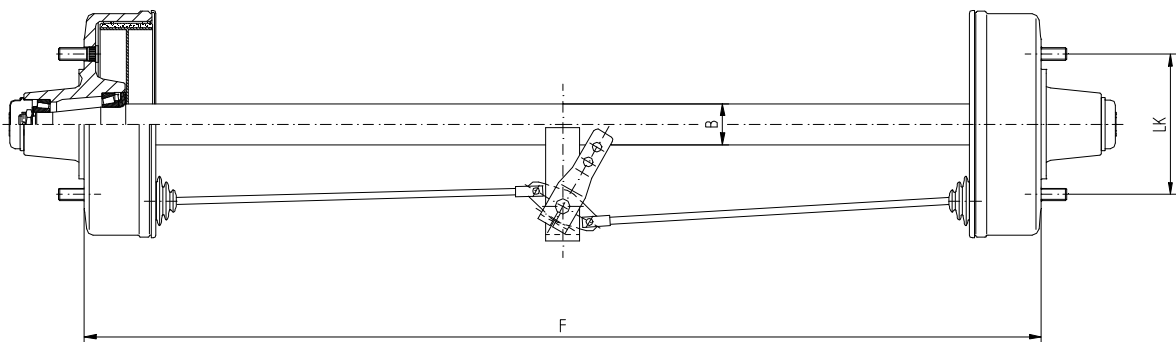
Bremsbetätigung mit Bremsseilen



Fertigung in verschiedensten Flanscentfernungen (F) und Achslasten auch für Geschwindigkeiten über 25 km/h.

Lieferbar wahlweise mit oder ohne Rückfahrautomatik.

Bremsbetätigung mit Zuggestänge

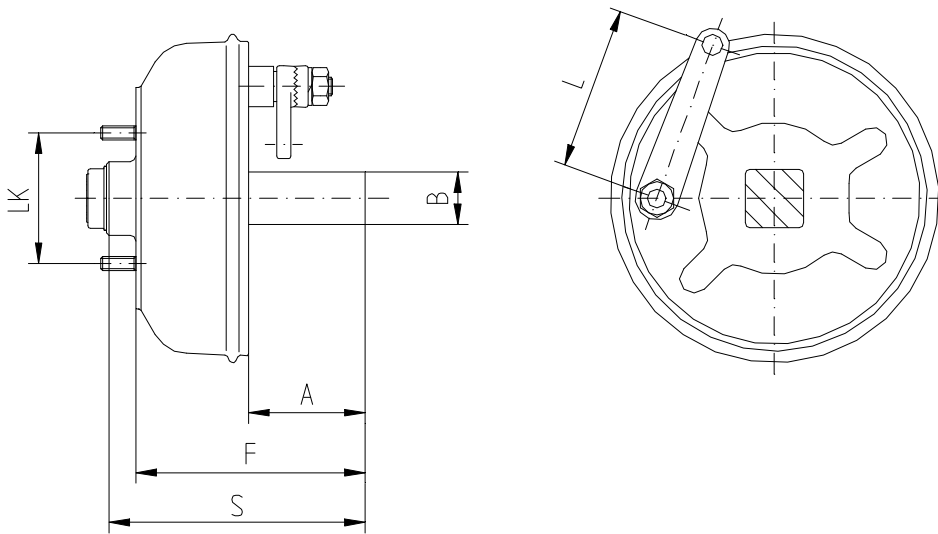


Die Betätigung der Bremse erfolgt über Zuggestänge und Umlenkhebel. Einsatzgebiete sind z.B. Anhänger mit einer Druckluftbremsanlage, Ackerfahrzeuge oder Flurförderfahrzeuge mit einer entsprechenden Auflaufeinrichtung.

Für die oben aufgeführten Achstypen erstellen wir Ihnen gerne ein individuelles Angebot. Bitte geben Sie uns folgende Angaben:

- Achslast
- Höchstgeschwindigkeit
- Flanscentfernung (F)
- Radanschluß (LK)
- Felgentyp incl. Einpreßtiefe

Naben mit Achsstummel mit Nockenbremse



Typ	Art.nr.	Radbremse	Achslast pro Paar	A	F	S	B	L	LK	Radbefestigung
KS 700	22001100	150x25	700 kg	100	165	195	32 rd.	72	4/ - /100	Kugelbundschrauben
	22002100		700 kg	100	165	195	32 rd.	72	4/ - /100	Kegelschrauben
RS 950	22011100	150x25	950 kg	100	165	195	40 Vkt.	72	4/ - /100	Kugelbundschrauben
	22012100		950 kg	100	165	195	40 Vkt.	72	4/ - /100	Kegelschrauben
GS 2	22033100	GU 250x40 N	1400 kg	100	200	233	40 Vkt.	140	5/ - /112	Kegelschrauben
	22034100		1400 kg	100	200	233	40 Vkt.	140	5/ - /112	Kugelbundschrauben
	22033200		1400 kg	100	200	233	45 rd.	140	5/ - /112	Kegelschrauben
	22034200		1400 kg	100	200	233	45 rd.	140	5/ - /112	Kugelbundschrauben
GS 2.5	22043100	GU 250x40 N	1850 kg	100	200	233	45 Vkt.	140	5/ - /112	Kegelschrauben
	22044100		1850 kg	100	200	233	45 Vkt.	140	5/ - /112	Kugelbundschrauben
	22043200		1850 kg	100	200	233	45 rd.	140	5/ - /112	Kegelschrauben
	22044200		1850 kg	100	200	233	45 rd.	140	5/ - /112	Kugelbundschrauben
GS 3	22056100	GU 250x40 N	2200 kg	200	293	363	50 Vkt.	140	6/ - /205	Kugelbundmuttern
	22056200		2200 kg	200	293	363	50 rd.	140	6/ - /205	Kugelbundmuttern
GS 4	22066100	GU 300x60 N2	2850 kg	200	308	378	55 Vkt.	180	6/ - /205	Kugelbundmuttern
	22066200		2850 kg	200	308	378	55 rd.	180	6/ - /205	Kugelbundmuttern
GS 6	22076100	GU 300x60 N2	4000 kg	200	315	410	60 Vkt.	180	6/ - /205	Kugelbundmuttern
	22076200		4000 kg	200	315	410	65 rd.	180	6/ - /205	Kugelbundmuttern

Andere freie Stummellängen (A) sind auf Anfrage ebenfalls lieferbar.

Optional können Bohrungen oder Andrehungen nach Ihren Angaben angebracht werden.

Naben mit Achsstummel mit Spreizhebelbremse

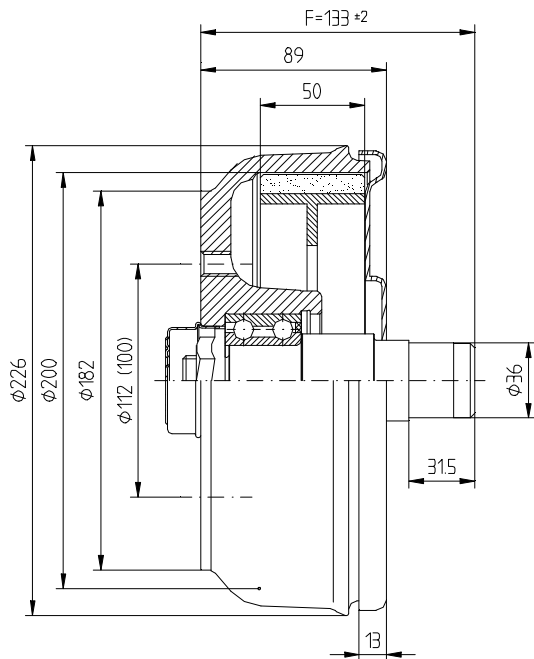


Abb.1 Nabe mit Achsstummel PS1350K

Zul. Achslast pro Paar 1350 kg über 25 km/h.
Ausführung mit wartungsfreier Radlagerung.
Lieferbar mit oder ohne Rückfahrautomatik.
Radanschluß 4/-/100 oder 5/-/112 für Felgen ET 20 bis ET 40

Die Betätigung der Bremse erfolgt mit Bremsseilen, alternativ kann auch eine Ausführung mit Zuggestängebetätigung geliefert werden.

Als weitere Standardlösung bieten wir diese Nabe mit Achsstummel auch mit dem Maß $F=153$ mm an.

Andere Ausführungen liefern wir individuell auf Ihren Bedarf abgestimmt.

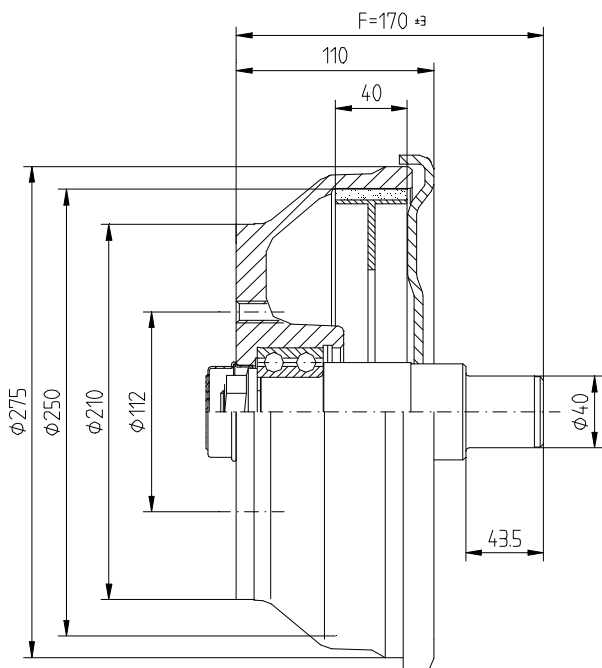


Abb.2 Nabe mit Achsstummel PS1800K

Zul. Achslast pro Paar 1800 kg über 25 km/h.
Ausführung mit wartungsfreier Radlagerung.
Lieferbar mit oder ohne Rückfahrautomatik.
Radanschluß 5/-/12 für Felgen ET 20 bis ET 40

Die Betätigung der Bremse erfolgt mit Bremsseilen, alternativ kann auch eine Ausführung mit Zuggestängebetätigung geliefert werden.

Als weitere Standardlösung bieten wir diese Nabe mit Achsstummel auch mit dem Maß $F=153$ mm an.

Andere Ausführungen liefern wir individuell auf Ihren Bedarf abgestimmt.

Andere Naben mit Achsstummeln bis zu einem zul. Gesamtgewicht von 4000 kg pro Paar über 25 km/h sind ebenfalls kurzfristig lieferbar.

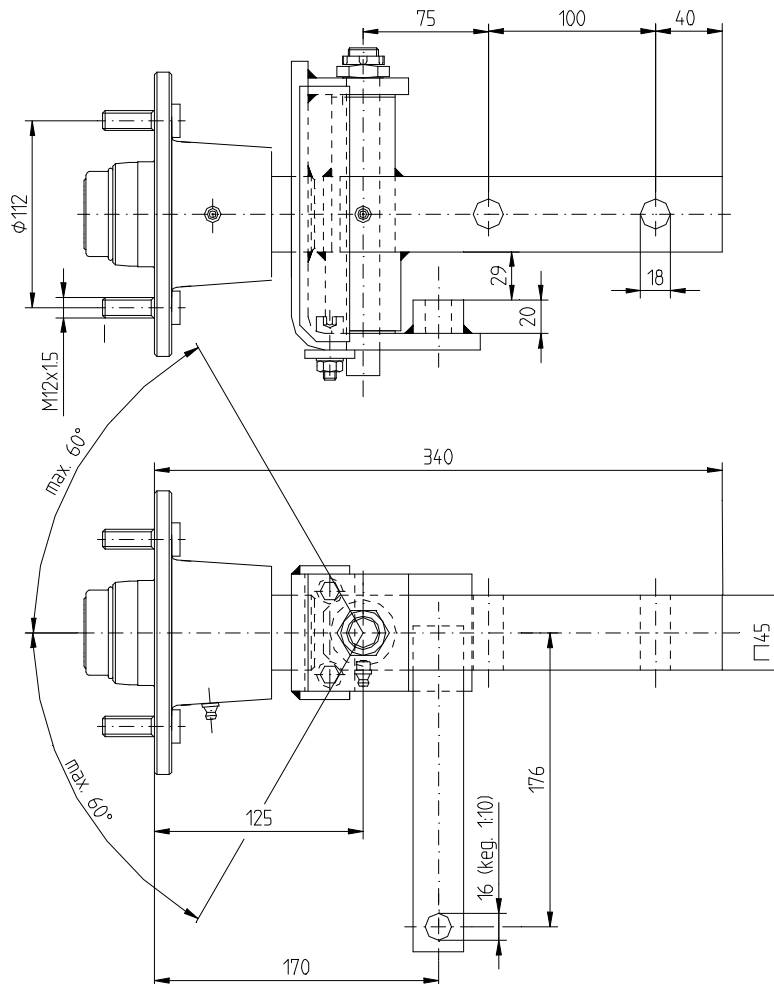
Sprechen Sie uns unverbindlich an!

Lenkkomponenten

Flexible Lösungen für Flurförderfahrzeuge und Transportgeräte

Buer-Lenkachsstummel GA 2.5 L

Zulässiges Gesamtgewicht 1850 kg / Paar bei 25 km/h



- Der serienmäßige Radanschluß beinhaltet 5 Radbolzen M12x1.5 auf einem Lochkreis von 112 mm und Kugelbundmuttern. Alternativ sind auch Radanschlüsse 5x130 und 5x140 mit Radbolzen M14x1.5 lieferbar.
- Die Radnabe sowie die Lenkfaust sind mit Schmiernippeln ausgerüstet.
- Lenkeinschlagwinkel bis 60° pro Seite
- Kegelaufnahme (1:10) Ø16 zur Befestigung der Spurstangen
- Als Sonderausführung auch mit Spreizhebelbremsen und Bremsseilzug lieferbar

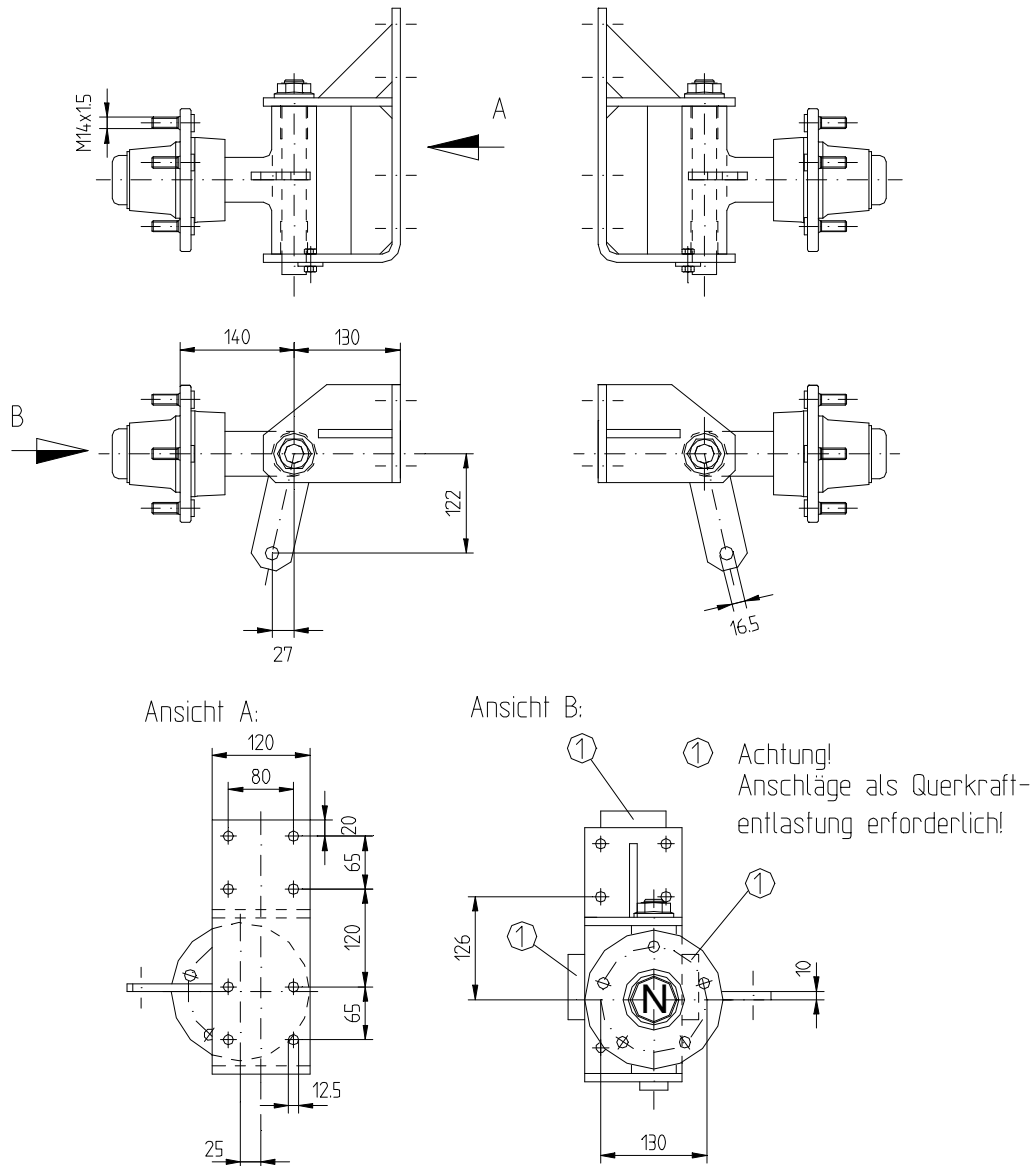
Preis auf Anfrage

Bitte geben Sie bei Ihrer Bestellung den gewünschten Radanschluß an.

Buer-Lenkachsstummel GA 4 L



Zulässiges Gesamtgewicht 2850 kg / Paar bei 25 km/h



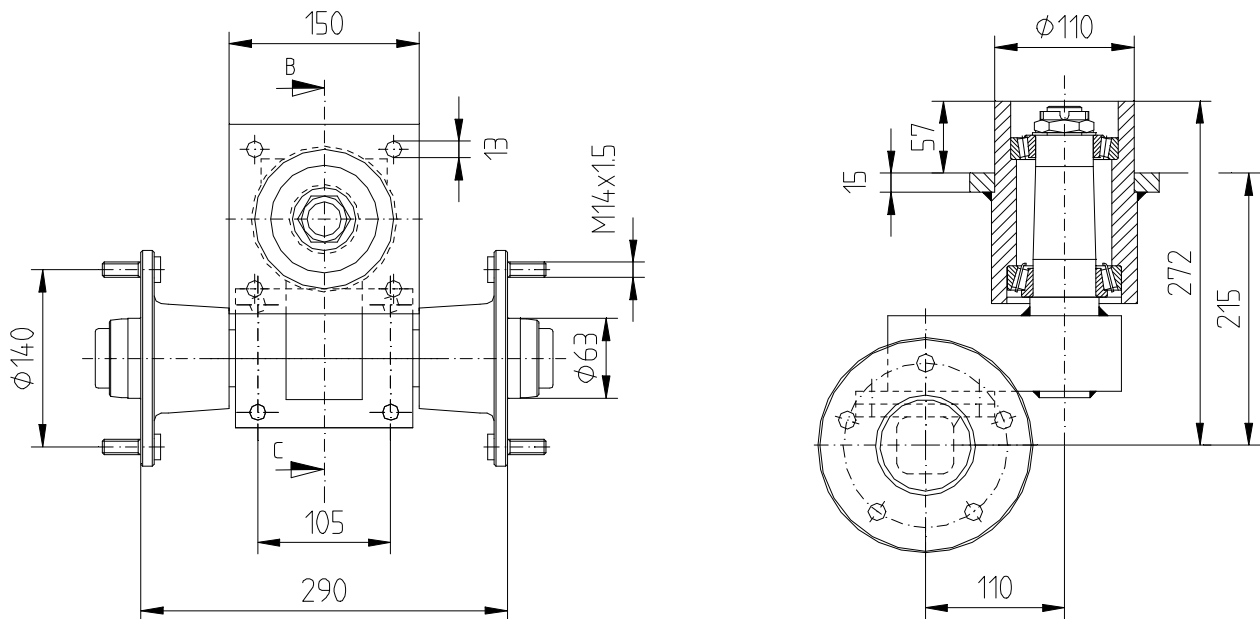
- Der serienmäßige Radanschluß beinhaltet 5 Radbolzen M14x1.5 auf einem Lochkreis von 130 mm und Flachbundmuttern mit Limesring. Alternativ ist auch ein Radanschluß 5x140 lieferbar.
- Die Radnabe kann auf Wunsch mit Schmiernippeln ausgerüstet werden.
- Die gesamte Lenkkomponente kann am Anhängerrahmen angeschraubt werden

Preis auf Anfrage

Bitte geben Sie bei Ihrer Bestellung den gewünschten Radanschluß an.

Buer-Nachlaufenkung GA 2.5

Zulässiges Gesamtgewicht 1850 kg / Satz bei 25 km/h



- Der serienmäßige Radanschluß beinhaltet 5 Radbolzen M14x1.5 auf einem Lochkreis von 140 mm und Flachbundmutter mit Limesring. Alternativ sind auch Radanschlüsse 5x130 oder 5x112 mit Radbolzen M12x1.5 lieferbar.
- Die Radnaben können auf Wunsch mit Schmiernippeln ausgerüstet werden.
- Je zwei Lenkkomponenten werden am Anhängerrahmen vorne angeschraubt und erlauben eine Lenkung ähnlich dem Prinzip einer Transportkarre
- Die gesamte Achse ist ringsum frei drehbar

Preis auf Anfrage

Bitte geben Sie bei Ihrer Bestellung den gewünschten Radanschluß an.

Spezielle Lösungen

In vielen Bereichen der Fahrzeugtechnik, bei landwirtschaftlichen Geräten oder in der Fördertechnik sind häufig individuelle Lösungen gefragt, bei denen Standardbauteile nur unbefriedigende Kompromisse bieten können.

Wir helfen Ihnen weiter, sei es bei Naben mit Achstummeln für Skiliftanlagen oder Förderkörben, von in allen Ebenen schräg stehenden Achszapfen mit wartungsfreien Sondernaben für die Agrartechnik, oder mit Bauteilen für Lenkachsen.

Mit unserer über hundertjährigen Erfahrung in der Fertigung von Achskomponenten, einem breiten Spektrum an Naben für unterschiedlichste Belastungen sowie bei der Neuentwicklung von individuell auf Ihren Bedarf abgestimmten Systemen bieten wir Ihnen Kompetenz und Knowhow von Anfang an.

Sprechen Sie unverbindlich mit uns.

Wir bringen Bewegung in Ihre Projekte.

