



1.0 Bei Schweißarbeiten an Achse und Achskörper

1.1 Bitte beachten -

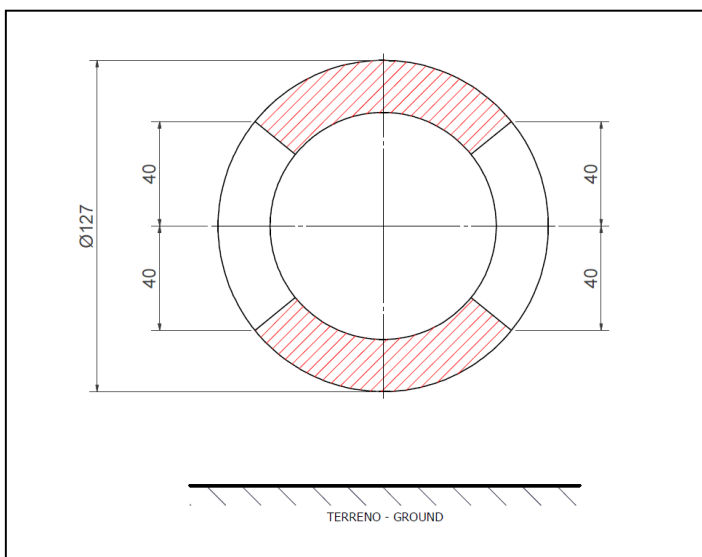
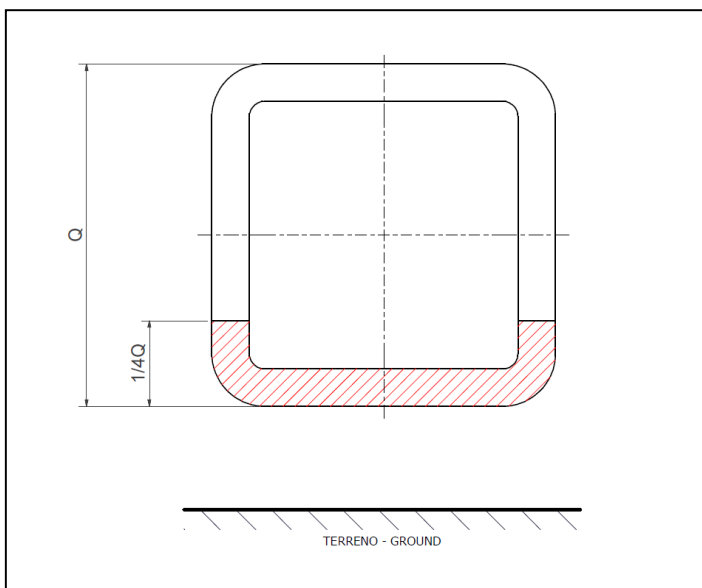
- ▶ Korrektes Verfahren beim Achsschweißen.
- ▶ Wirkungsvolle Kontrolle des Schweißens von Achsen.
- ▶ Um die Konsistenz des Endprodukts zu erreichen.

2.0 Anwendungsmöglichkeit

2.1 Diese Anleitung dient zum Anschweißen von Blechen an Achsen.

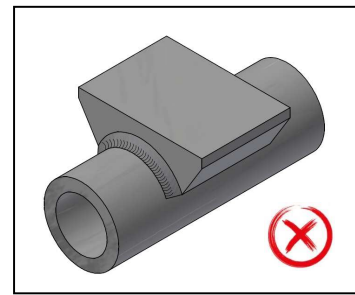
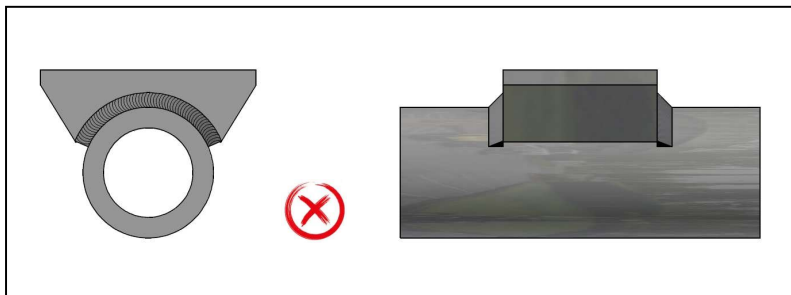
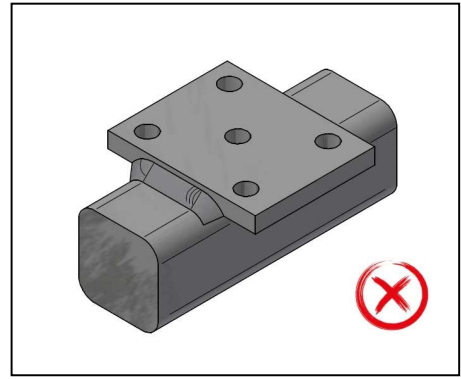
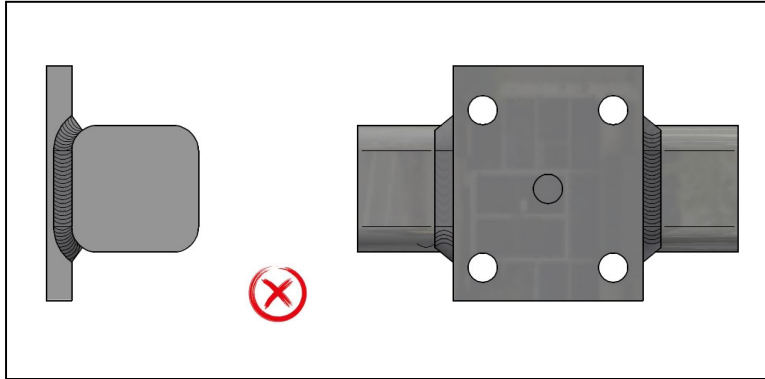
3.0 Anleitung

ACHTUNG: Nicht in den roten Bereichen schweißen!

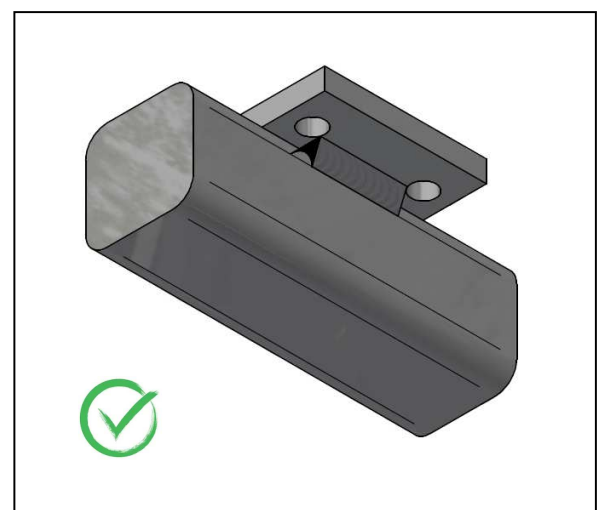
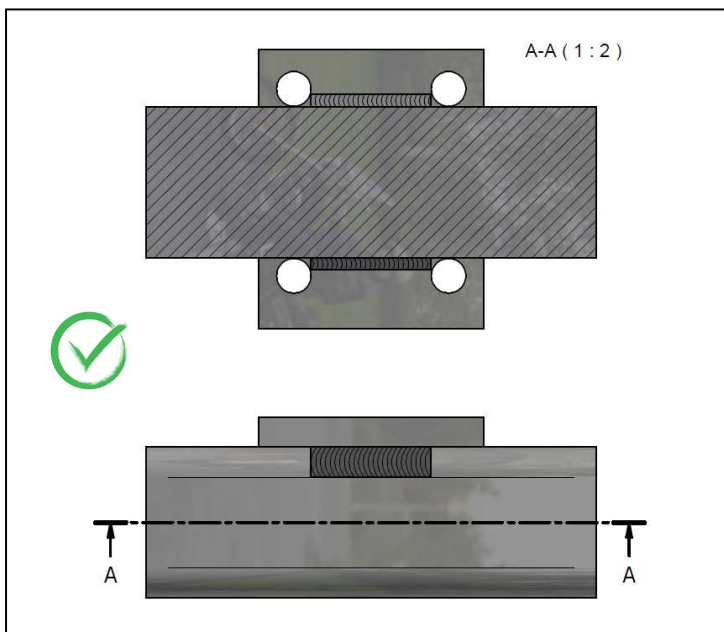




Es ist grundsätzlich VERBOTEN, quer zu schweißen



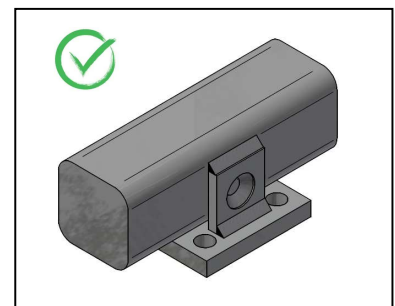
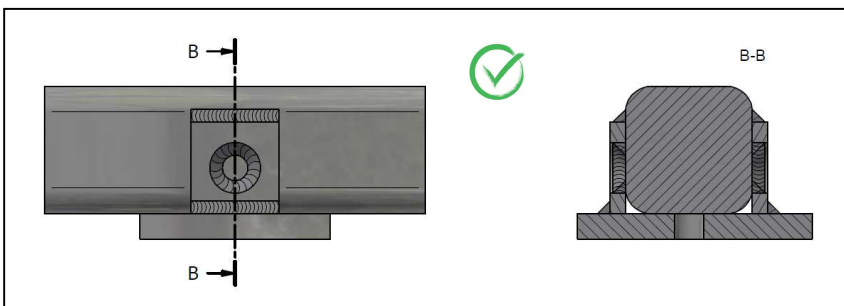
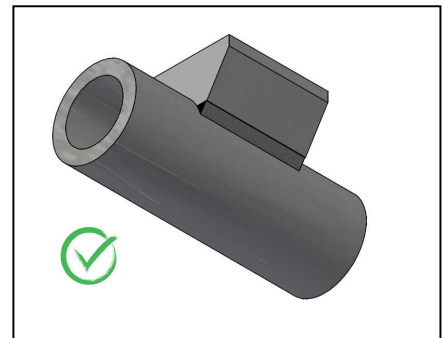
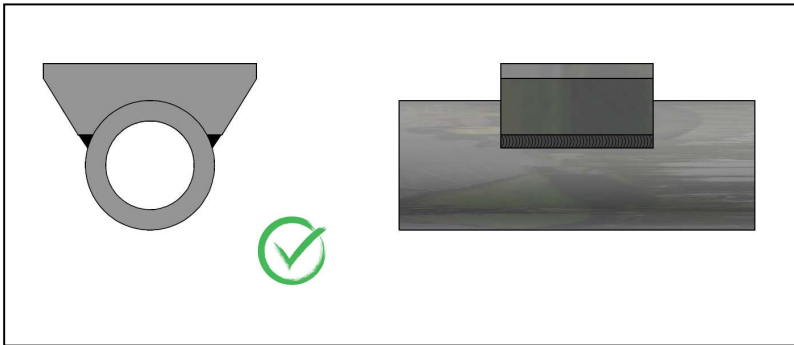
Längsschweißungen sind zulässig, wenn das Blech nach oben zeigt.



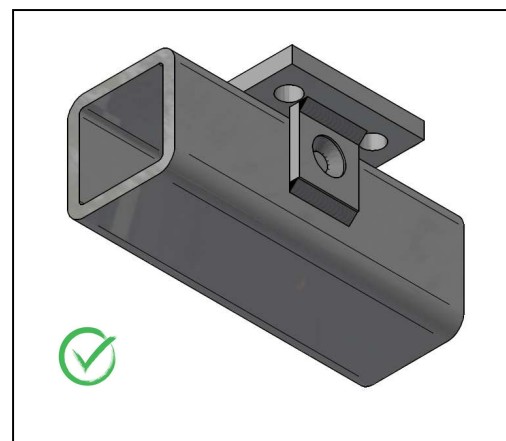
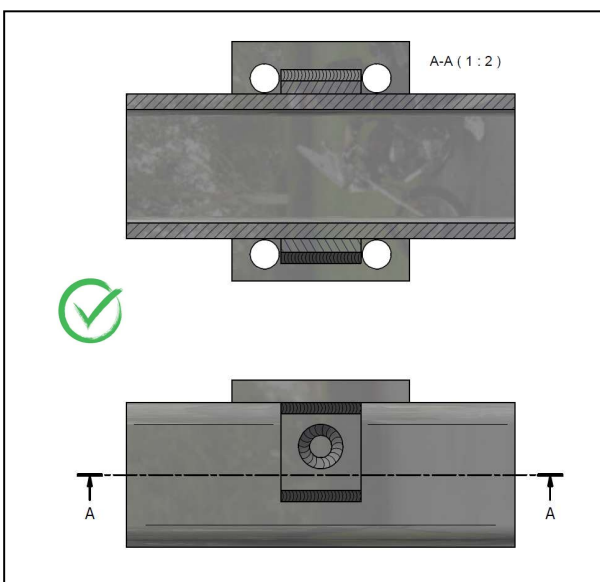


HELMUT BUER
GmbH & Co. KG
Fahrzeugbauteile

Längsschweißungen sind zulässig, wenn das Blech nach oben zeigt.



Rohrachsen: Schweißen Sie KEINE Platten an den Achskörper





Rohrachsen: Schweißen Sie KEINE Platten an den Achskörper.

