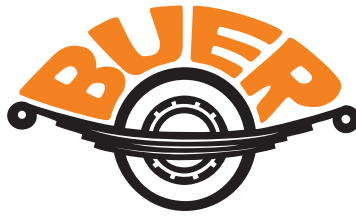
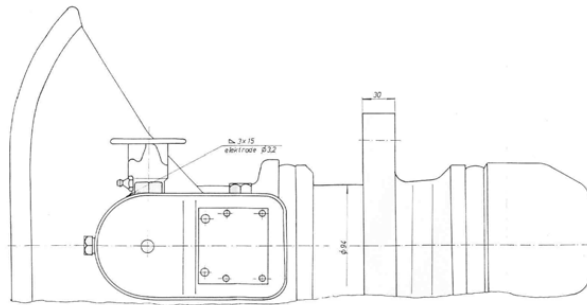
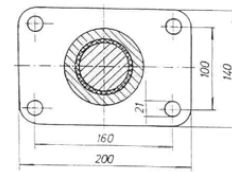
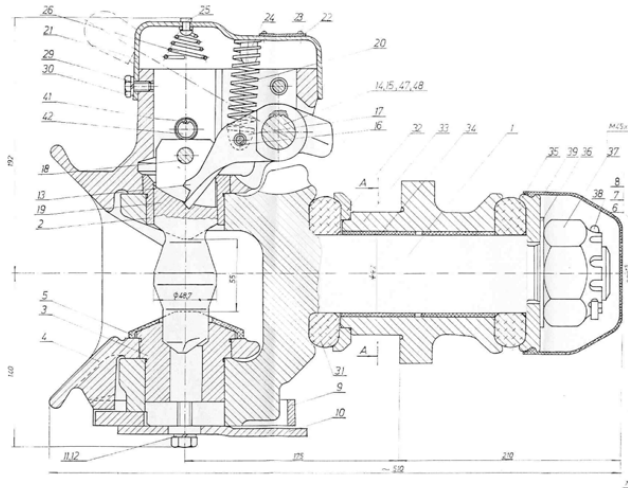




**Selbsttätige Anhängerkupplung  
Typ AC-C50-7**



## Anhängerkupplung Typ AC-C50-7



Klasse /Typ	Lochbild	Plattengröße	D-Wert	Dc-Wert	S1-Wert	S2-Wert	V1-Wert	V2-Wert
C50-X AC-C50-7	160x100	200x140	190 kN	123 kN	1.000 kg	2.000 kg	75 kN	50 kN

Ausführung A = Hebel aufwärts  
Ausführung B = Hebel abwärts

Anzugsdrehmoment bei Montage = 600 Nm

Zul. Ausschläge der Zugöse

- Horizontal  $\pm 110^\circ$
- Vertikal  $\pm 20^\circ$
- Axial  $360^\circ$

Für 50mm Zugöse (DIN 74053)

TÜV getestet gem. Richtlinie 94/20/EG,  
e11 Nr.: 94/20 3922 00  
ECE 55.01 Nr.: 55 R-013922



Helmut Buer GmbH & Co. KG  
Am Leveloh 11  
D-45549 Sprockhövel

Tel: +49(0)2324/90291-0  
Fax: +49(0)2324/77 33-0  
Email: info@buer-kg.de  
Web: www.buer-kg.de