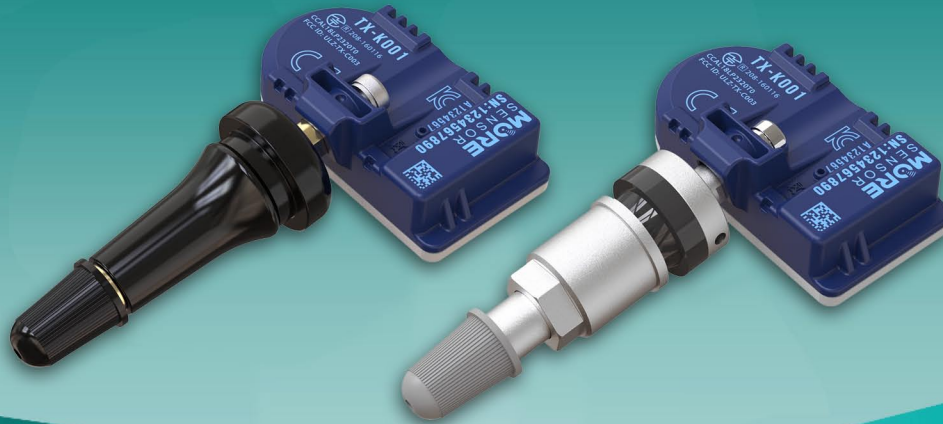


# MOBILETRON™

## AUTOMOTIVE ELECTRONICS



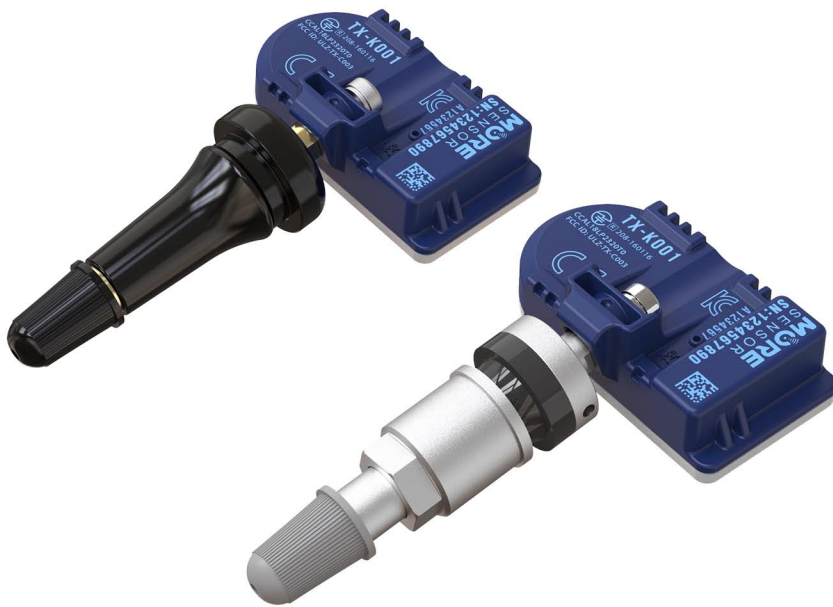
### DIE RDKS KOMPLETTLÖSUNG

- Kabellose Kombi Sensoren
- PT47 Diagnose Gerät
- Zubehör
- Training



# DRAHTLOSE KOMBI SENSOREN

- Drahtlos programmierbare Sensoren
- Kombination beider Frequenzen 433 MHz
- Einstellwinkel von bis zu 40 Grad (nur bei Metallventilsensoren)
- Akkulaufzeit - 8 bis 10 Jahre
- Mit Metall- oder Gummiventil erhältlich
- 3 Jahre/ 60.000 km Garantie



Kombi Sensoren	
Frequenz	433 / 434.42 Mhz
Druckbereich	0 - 80 PSI (+/--PSI)
Temperaturbereich	-40°C - 115°C
Betriebsfeuchtigkeit	Max. 95%
Betriebstemperatur	-40°C - 115°C
Lagertemperatur	-40°C - 125°C
Abmessungen	7,6 x 4,5 x 2 cm
Gewicht	<45g
Einstellwinkel	0 - 40 Grad
Geschwindigkeit (max.)	250 Km/h

# 3 SCHRITTE ZUR RDKS SENSOR INSTALLATION

## PROGRAMMIERUNG

Unsere Programmierertools sind einfach und benutzerfreundlich. Die Sensoren können schnell programmiert werden, wodurch sich die Installationszeiten verkürzen.



## MONTAGE

Unsere Kombi-Sensoren sind einfach zu montieren. Der Einbau ist genau wie bei OE-Sensoren.



## ANLERNEN

Wenn ein neuer TPMS-Sensor an einem Fahrzeug angebracht wird, muss der neue Sensor-ID-Code von der Fahrzeug-ECU angelernt werden. Obwohl die Anlernverfahren von Hersteller zu Hersteller unterschiedlich sein können, kann man sie in drei Hauptkategorien einteilen.

**OBD** - Für ein Anlernen über die OBD-Schnittstelle benötigen Sie entweder ein PT46 / 47- oder ein ATEQ-Diagnosetool. Suchen Sie die Anwendung für das entsprechende Fahrzeug und befolgen Sie die Anweisungen auf dem Display.

**Automatisches Anlernen** - Das automatische Anlernen wird normalerweise durch eine Option im Menü des Fahrzeugs ausgelöst. Verwenden Sie die Anweisungen auf dem PT46 / 47- oder ATEQ-Tool, um genauere Informationen zu erhalten.

**Manuelles Anlernen** - Für das manuelle Anlernen muss das Auto in einen Anlernmodus versetzt und dann die Sensoren einzeln aktiviert werden. Sie können mit einem PT46 / 47 oder einem ATEQ-Gerät aktiviert werden.

# PT47 DIAGNOSEGERÄT



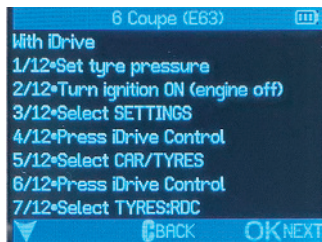
ZUR AKTIVIERUNG, PROGRAMMIERUNG UND LÖSCHEN VON RDKS SENSOREN



powered by | **ATEQ**

## EINFACHE INFORMATIONENABFRAGE

Auf dem gut lesbaren, hellen Farbbildschirm finden Sie alle Anlernverfahren für Ihr Fahrzeug.



- Erstellt ID-Nummern für RDKS-Sensoren.
- Wählen Sie Fahrzeuge über Marke, Modell und Baujahr aus.
- Schnittstellen- und Anlernverfahren in 22 Sprachen.
- Überprüft die unverschlüsselte Übertragungs-Signalstärke.
- Häufige Datenbankaktualisierungen über PC-Software.
- Bietet indirekte, manuelle und automatische Anlernverfahren
- Einfache Bedienung mit der ATEQ-Symboloberfläche und einem hellen Farbdisplay.
- Zeigt alle Sensordaten in Sekundenschnelle an: ID, Reifendruck, Reifentemperatur, Batteriestatus usw.
- Das integrierte OBDII-Modul ermöglicht die Nutzung des OBDII-Anlernverfahrens.



Der Mobiletron PT47 ist ein kostengünstiges und einfach zu bedienendes RDKS-Diagnosegerät mit wichtigen Funktionen wie Sensoraktivierung, Programmierung und Löschung. Das einfache Design wurde speziell für Reifenspezialisten entwickelt und unterstützt den Benutzer beim Austausch und der Wartung von RDKS-Sensoren.

Mit dem eingebauten OBDII-Modul können Benutzer das Steuergerät in weniger als 2 Minuten zurücksetzen.

- **Bequem zu bedienen, ideal für Anfänger und Fortgeschrittene.**
- **Alle Informationen zum erneuten Lernen leicht zugänglich an einem Ort.**
- **Eingebautes OBDII-Modul.**

Der PT47 ist ein RDKS-Programmiergerät, das speziell für die Programmierung der Kombi-Sensoren von Mobiletron entwickelt wurde.

Das kompakte Tool bietet viele leistungsstarke Funktionen wie: Lesen, Programmieren und Klonen von Sensoren.

## RDKS PROGRAMMIERGERÄT MIT INTEGRIERTEM OBDII MODUL

Abmessungen (LxBxH)	180 mm x 100 mm x 36 mm (ohne Gummischutz)
Gewicht	0,26 KG (ohne Gummischutz)
Bildschirm	3,5 Zoll
Energieversorgung	Wiederaufladbarer Li-Polymer Akku
Frequenzbereich	433 / 434,42 Mhz
Sprachen	Europa/Nordamerika Version: Englisch, Deutsch, Italienisch, Französisch, Spanisch, Kroatisch, Tschechisch, Dänisch, Niederländisch, Finnisch, Hebräisch, Ungarisch, Norwegisch, Polnisch, Russisch, Rumänisch, Slowakisch, Slowenisch, Schwedisch, Türkisch
Garantie	2 Jahre
Fahrzeugabdeckung	Europäische & nordamerikanische Kfz
Sensortyp	Ausschliesslich für Mobiletron Kombi Sensoren
Softwareaktualisierung	Inkl. 5 Jahre kostenlose Software- & Datenbankaktualisierung

### OBD-VERBINDUNG

Der PT47 integriert das OBD-Modul und ermöglicht dem Benutzer den Zugang zu weiteren 60% des Marktes. Stecken Sie einfach das mitgelieferte OBD-Anschlusskabel in das Fahrzeug, um einen ECU-Reset in weniger als 2 Minuten durchzuführen.

### SENSOR PROGRAMMIERUNG

Der PT47 bietet Funktionen zum Programmieren von Mobiletron Kombi-Sensoren, z. B. ID erstellen, programmieren und kopieren, ID abrufen \*.

\* Nur bei einigen Modellen möglich!

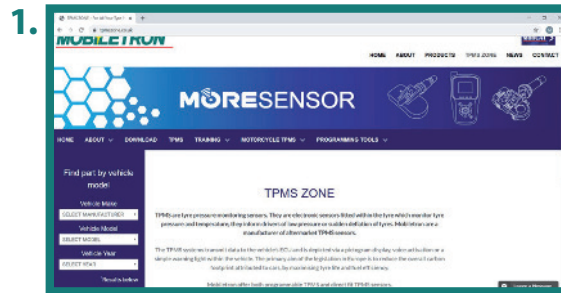
### EINFACHE BENUTZEROBERFLÄCHE

Das Gerät profitiert von der Fertigungskompetenz des Weltmarktführers für RDKS-Werkzeuge. Der helle Farbbildschirm ist funktional und einfach zu bedienen.

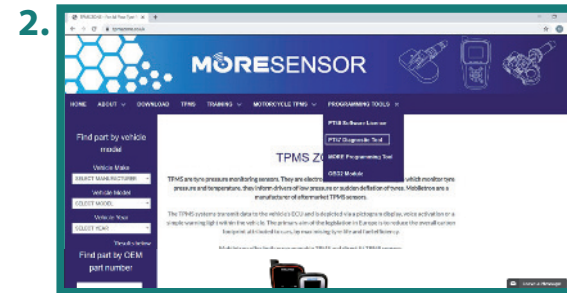


# DAS PT47 DIAGNOSEGERÄT AKTUALISIEREN

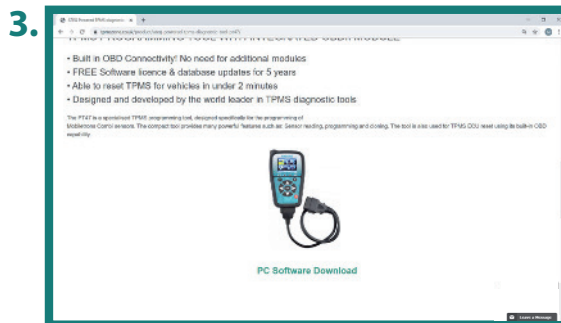
## IN 5 EINFACHEN SCHRITTEN DAS PT47 DIAGNOSEGERÄT AKTUALISIEREN



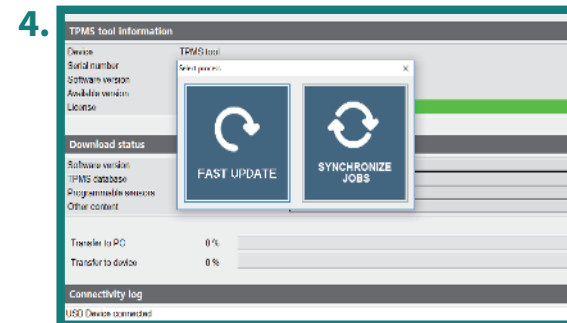
Sie finden das Software-Update in der TPMS-Zone unserer Website oder gehen direkt zu [www.tpmszone.co.uk](http://www.tpmszone.co.uk).



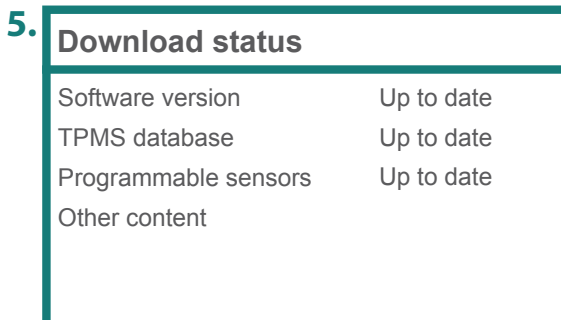
Unter dem Menübereich "PROGRAMMING TOOLS" klicken Sie auf "PT47 Diagnostic tool".



Scrollen Sie auf der Seite bis Sie "PC Software Download" erreicht haben und drücken den Link. Ein Fenster öffnet sich. Speichern Sie die .zip Datei auf Ihrem Computer.



Entpacken Sie die Datei mit einem entsprechenden Programm und starten danach die .exe Datei. Nachdem die Installation erfolgt ist, öffnet sich das ATEQ WebVT Fenster. Schließen Sie das PT47 an den PC an und starten die Aktualisierung.



Nach Abschluss der Aktualisierung wird in allen Zeilen "Aktuell" angezeigt.



# MOBILETRON KOMBI SENSOREN PRORAMMIEREN

Die Kombi-Sensoren und das PT47-Diagnosegerät sind einfach und benutzerfreundlich. Die Sensoren können in 10 einfachen Schritten programmiert werden, wodurch sich die Installationszeit verkürzt:

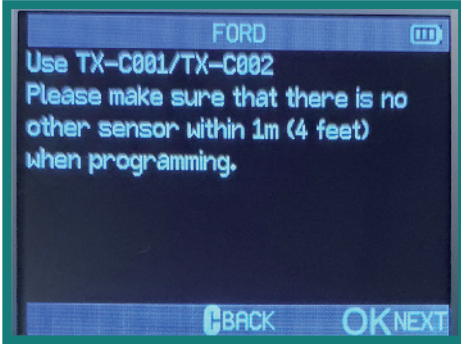
- 

1. Starten Sie das PT47 und warten Sie bis das Hauptmenü angezeigt wird.
- 

2. Wählen Sie das **SENSOR PROGRAMMIEREN** Bild aus (oben rechts)
- 

3. Wählen Sie den **Fahrzeughersteller** aus.
- 

4. Wählen Sie dann das **Fahrzeug** aus.
- 

5. Wählen Sie nun das **Baujahr**
- 

6. Programmierbar sind die Sensoren der Serien **TX-C** und **TX-K**



Wählen Sie **SENSOR KREIEREN**



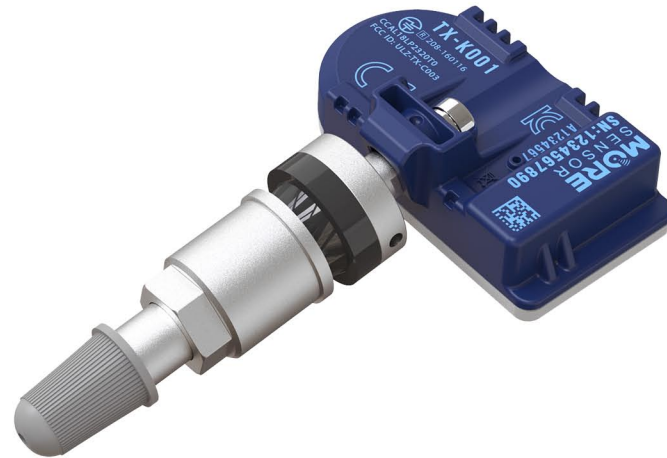
Um die Programmierung zu starten,  
drücken Sie 



Der Sensor ist innerhalb von  
20 Sekunden programmiert.



Der drahtlose Kombi Sensor ist  
jetzt erfolgreich programmiert.



## UNSERE SENSOREN SIND KOMPATIBEL MIT...

powered by **ATEQ**

**TEXA**

**TECNOMOTOR**



TPM-02



VT56/VT46/PT46



Texa RDKS Tools



**F:** Sind Mobiletron RDKS-Sensoren mit den branchenweit wichtigsten TPMS-Scan-Tools kompatibel?

**A:** Ja, die TPMS-Sensoren von Mobiletron sind für die Kommunikation mit allen wichtigen TPMS-Scan-Tools ausgelegt und werden programmiert von: ATEQ VT56 / VT46, Mobiletron PT47, Tecnomotor TPM-02 und im entsperrten Zustand; HUF VT56 / VT46, Alcar VT56, VDO TPMS Pro, Hamaton H46 und Alligator PT4.

**F:** Sind Mobiletron TPMS-Sensoren mit Fahrzeugen mit WAL-TPMS-Systemen (Wireless Auto Location) kompatibel?

**A:** Ja, die Kombi-Sensoren von Mobiletron sind mit Fahrzeugen mit einem WAL TPMS-System kompatibel.

**F:** Wie sind die RDKS-Sensoren von Mobiletron programmiert?

**A:** Die Kombi-Sensoren von Mobiletron können mit allen wichtigen TPMS-Scan-Tools stufenlos umprogrammiert werden. Siehe **Seite 6** zum Programmieren der Sensoren mit einem PT47.

**F:** Sind Mobiletron RDKS-Ersatzsensoren einfach zu montieren?

**A:** Es ist keine Fachausbildung erforderlich. Der Anpassungsprozess ist der gleiche wie bei OE. Anweisungen zur Montage finden Sie auf der Seite „Anbringen von RDKS-Sensoren“ auf unserer TPMS Zone-Website.

**F:** Werden Metall- und Gummiventile separat geliefert?

**A:** Ja, sowohl Metall- als auch Gummiventile können separat geliefert werden.

**F:** Wie lang ist die Garantie?

**A:** Für alle Produkte von Mobiletron gilt eine Garantie von 3 Jahren (60.000 km). Die typische Akkulaufzeit unserer RDKS-Sensoren beträgt 5-7 Jahre.

**F:** Ist der Winkel des Sensors einstellbar?

**A:** Der Winkel der Clamp-In (Metall) -Sensoren kann um bis zu 40 ° an die Felgenform angepasst werden.

**F:** Kann der Sensor alle Frequenzen abdecken?

**A:** Ja, die Kombi-Sensoren verbinden die EU-Standards (433 MHz / 434,42 MHz).

**F:** Beim Starten des Fahrzeugs leuchtet die RDKS-Lampe auf, aber nach einer kurzen Fahrt erlischt sie. Was könnte das bedeuten?

**A:** Es kann sein, dass einer oder mehrere Ihrer Reifendrucke nahe an der Niederdruckschwelle liegen. Über Nacht, wenn Ihre Reifen kalt sind, ist der Druck am niedrigsten, wodurch der Druck entweder nahe an oder unter die Mindestdruckmenge von 20% liegen kann. Schalten Sie die RDKS-Warnleuchte ein. Sobald Sie jedoch mit dem Fahren beginnen, erwärmen sich Ihre Reifen und der Druck steigt anschließend an, wodurch die Warnleuchte ausgeschaltet wird. Überprüfen Sie vor dem Fahren den Reifendruck, um sicherzustellen, dass der richtige Druck vorliegt.

## PROGRAMMIERHINWEIS

Wir empfehlen, beim Programmieren einen Mindestabstand von 1 m zwischen den Sensoren, um Signalstörungen zu vermeiden.

## PT47 DIAGNOSE GERÄT

**F:** Wird der PT47 mit einer Softwarelizenz geliefert?

**A:** Ja, unser Tool wird mit einer **KOSTENLOSEN 5-Jahres-Lizenz** geliefert

**F:** Kann das Tool ein OBD-Neulernen durchführen?

**A:** Ja, das Tool wird mit einem eingebauten OBD-Modul und Kabel geliefert.

**F:** Wie häufig sind die Updates?

**A:** Die Updates erfolgen vierteljährlich, das heißt Sie haben immer die neuesten Fahrzeuganwendungen.

**F:** Kann der PT47 alle auf dem Markt befindlichen Sensoren scannen?

**A:** Der PT47 kann die meisten OE- und Aftermarket-Sensoren scannen.

**F:** Welche Sprachen sind auf dem PT47 verfügbar?

**A:** Englisch, Französisch, Deutsch, Italienisch, Spanisch sowie 17 weitere Sprachen.

---

Wenn wir in unseren RDKS-FAQs etwas nicht behandelt haben, kontaktieren Sie uns bitte per E-Mail: [tpms@mobiletron.co.uk](mailto:tpms@mobiletron.co.uk) oder telefonisch unter +44 (0) 1772 693780